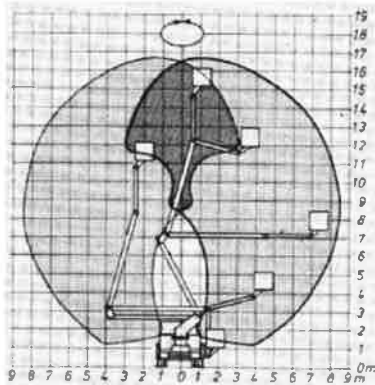
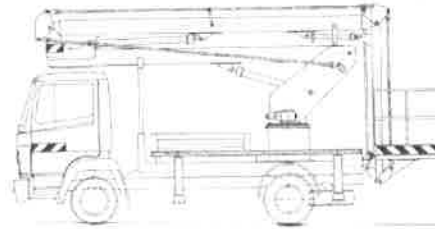


Werner LOCHER GmbH

Hauptstraße 9 - 15, 67691 Hochspeyer Tel. (0 63 05) 92 15 -0

LKW-Arbeitsbühne GS 150

Arbeitshöhe	16,65 m
Plattformhöhe	15,15 m
max. seitliche Reichweite	8,00 m
Tragkraft im Korb 2 Personen u.	200 kg
Dreh-/Schwenkbereich	360 °



Bauhöhe Arbeitsbühne:	
im fahrbereiten Zustand	3,47 m
in Grundstellung der Arbeitsbühne	3,52 m
bei max. ausgefahrter Arbeitsbühne	16,01 m

Abmaße Fahrzeug:	Länge	6,95 m
	Breite	2,40 m
	Höhe	3,50 m

Leergewicht:	5800 kg
Gesamtgewicht:	6500 kg

Kraftstoff: Diesel

Steuerung: elektrische Steuerung von der Bühne
Stützen: manuell ausfahrbar

Besondere Vorteile:

Der Ruthmann-Gelenksteiger ist eine fahrbare Hubarbeitsbühne, die u. a. für Kontroll-, Montage-, Reinigungs- u. Wartungsarbeiten eingesetzt werden kann.

Einsatzbereiche dieser Arbeitsbühne:

flexible Einsatzmöglichkeiten

1. **Außenbereiche** (geländegängig)
2. In allen **Innenbereichen**, in denen genügend Platz vorhanden ist.